



הקדמה

שעה ורבע בדיוק אני נוסע מביתי בגוש דן אל חברים בקליה שעל שפת ים המלח. כל כך קרוב, ובכל זאת, כל כך רחוק. אני עוזב את השפלה הצפופה, הפקוקה, הגועשת וחסרת השלווה, עולה אל גב ההר, הטעון המסוכסך, שאף בו אני מתקשה למצוא שלווה, חוצה את ירושלים ומתגלגל דרך מדבר יהודה אל ים המלח. פתאום יש מרחבים, שאליהם אני תמיד נמשך, קו אופק מקצה ועד קצה, ואפילו הסכסוך הטריטוריאלי המעיק, המלווה את חיי, נראה פתאום קצת יותר ידידותי.

והשקט הזה, שאורח לחצו יטעה ויחשוב ששום דבר לא קורה בו, הוא כסות לעושר עצום של גיאולוגיה והיסטוריה – עתיקה כעכשווית.

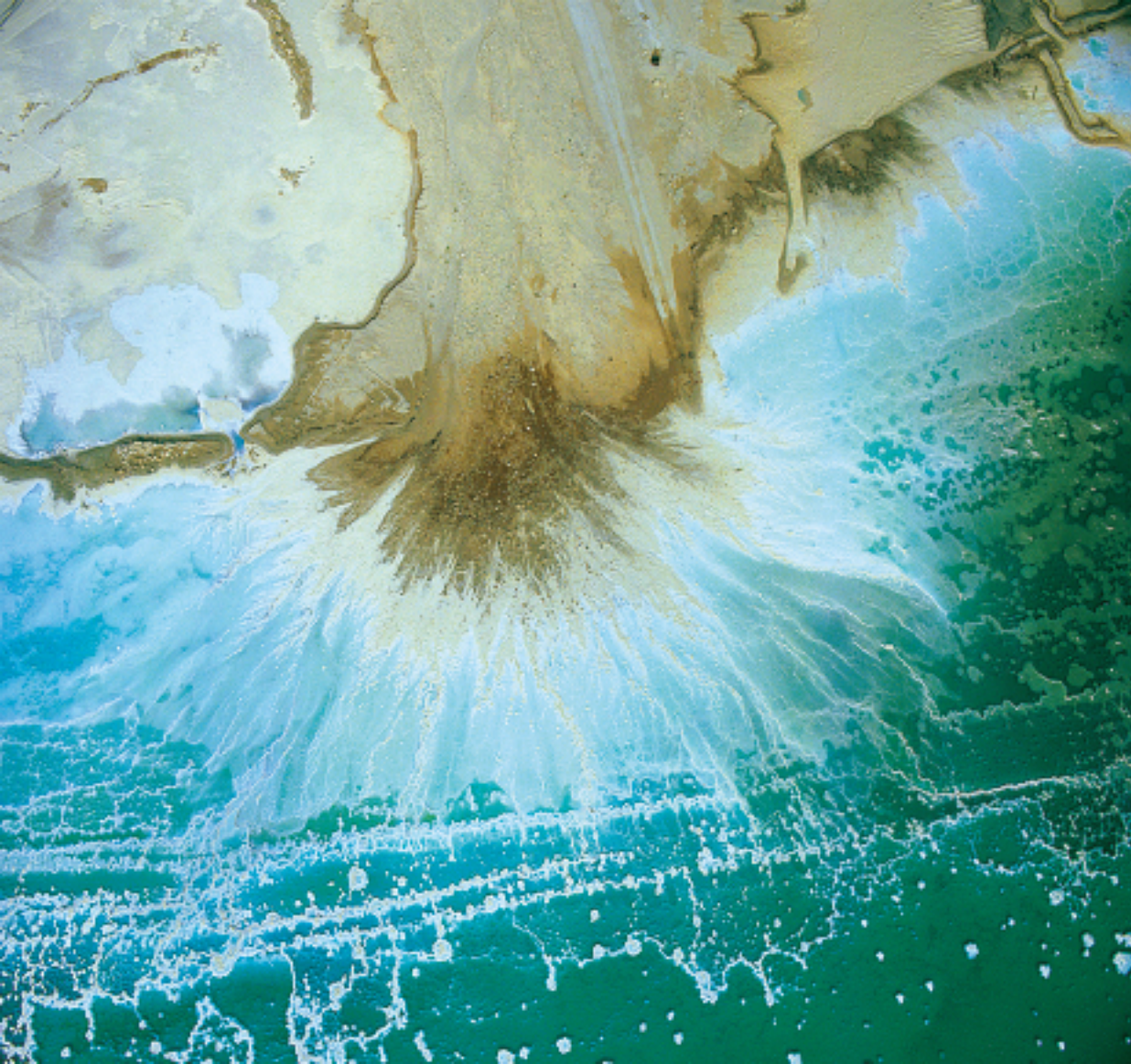
יש "ברשימת המלאי" בחבל ארץ קסום זה את "המקום הכי נמוך בעולם", הרי מלח, סחם ועמורה, את אחת הערים הקדומות בתבל, מגילות גבוהות, מצדה המיתולוגית, מנזרים תלולים על צוק, מעיינות וקניונים ושיטפונות של חורף. סיפורי תעשייה חלוצית של פעם ותעשיית ענק עכשווית, תעשיית יופי ותיירות מרפא ועסקי קוסמטיקה ולצידן יעל, שפן סלע ואפילו נמר.

נדיר למצוא איזור שבפרק זמן אנושי אפשר לראות בו שינויים שלרוב עובדים בקבועי זמן גיאולוגיים. אבל פה, זה קורה.

ים המלח כבר מזמן לא נראה כמו במפות שעליהן גדלנו. היום נותר אגן צפוני ההולך ומתייבש במהירות, אגן דרומי – שהוא למעשה בריכת אידי של מפעלי ים המלח, ובתווך – איזור מיובש, מדרים ביופיו שמופעיו שונים ומזהרים – ומשתנים בכל פעם שאני מצלם אותם.

פעם, כגיאולוג, תהיתי על סודות המקום אך מאז שהמרתי את הפטיש במצלמה, אני מתענג





צילום לוויין (לנדסט 1)
Satellite image (landsat1)
1972



צילום לוויין (אלוס)
Satellite image (alos)
2009

בעיקר על עושר הצורות והגוונים שבכל טיסה (ורק בטיסה ניתן לראות זאת), נראים אחרת.

לעיתים נראה לי ים המלח כמגרש משחקים אחד גדול, ואני - כילד קטן, תר בו אחר אוצרות ודולה בו פנינים. פיצרתי לפניכם את הפנינים - ואתם מוזמנים לשזור את המחרוזות.

...ועם ההנאה מכל היופי הזה מתגנבת ללבי גם דאגה - לאזור שאולי הולך ונעלם, והחשש שמא אנן, בני האדם, התערבנו יותר מידי ועלים לעצור לרצע ולחשוב איך לעזור לו להישאר מה שהוא, לפני שיהיה מאוחר.

דובי סל



Lissan Marl



Typical rock formation of the Dead Sea area consists of alternating layers of Aragonite crystals and mud deposits.



סלע משקע האופייני
לאזור ים המלח ומורכב
לחילופין משכבות
ארגוניס וחומר דסרטי.

הצגת האזור